

## ～短歌 その3～

但牛 八十六

泡の川 鴨の一家が 身を浄め  
目白来て 柿の実食べる 声も無く

川の泡 心の汚れは 浄め得ず  
赤と白 塗分けられし大クレーン  
ああ なつかしき造船所かな

プラモデル 作らないまま山となり  
これを残して 死にたくはなし  
団子虫 わが物顔で這い回る  
そこはオイラの育てた芝生

一羽二羽 子鴨が泳ぐVの字の  
模様を描く青空の下  
団子虫 ア○の巣コ○り好きだろう  
ご馳走するよ 仲間にも

絶景の 病室にいて我思う  
検査結果は如何ならんかな

タイトルは“短歌”ですが、今回は別の形式のものについても触れてみます。

日本語の詩の中には五・七・五形式のものがあります。俳句や川柳です。俳句には季語が入らねばなりません、比較的容易に創ることができます。一方の川柳には季語を必要としませんが、皮肉を込めた詩となりますので、作成するときにはセンスが求められます。

最近の流行語に「生成AI」という言葉があります。これはコンピューターに沢山の情報を読み込ませ、キーワードからモノ、動画、静止画、文章等、あらゆる分野の作品を造らせるというものです。ニセ情報の拡散等といった社会問題も発生しています。ある大学の教授が、俳句1億句を作らせたテレビ番組の中で発言していました。もう、私どもの詠む詩歌はすでにどこかで創られているのではないのでしょうか。その著作権はどこに帰属するのでしょうか。私は「生成AI」そのものを否定します。

ところで、このページの狙いは、私の下手な作品の発表の場として貴重なスペースを頂くというものではありません。患者さんは勿論の事、そのご家族、介護されている方々やご支援いただく多くの人に、短歌や俳句でなくてもイイ、何か他人に伝えたい、聞いて欲しいというようなことがあれば、短い文章で良いので投稿して頂きたいという想いでいます。

## ～川端奈海さんの突然の旅立ちに対して深く哀悼の意を捧げます～

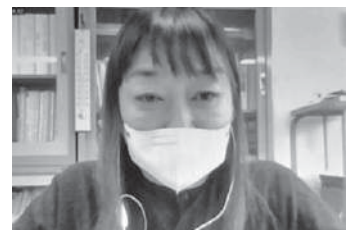
川端奈海さんが今年の10月19日にお亡くなりになったとの連絡を受けました。

心より哀悼の意をささげるとともに、深く御冥福をお祈りいたします。

川端さんは、9月末に長崎県難病相談支援センターを御退職されましたが、それまで5年間のお勤めをされました。その間、日本ALS協会長崎県支部の活動に対して、色々と御支援、御協力を頂き、深く感謝しております。

川端さんは、お亡くなりになった時は49歳になったばかりとのこととお聞きしましたが、写真は2023年5月13日に開催した当支部のオンライン交流会の折のPC画面の御姿です。若く、お元気そうで、お知らせを聞いた時にはまさかという思いに強く囚われました。

どうか、安らかにお眠りください。



## ★掲載内容の問い合わせ及び会活動支援について

日本ALS協会 長崎県支部

E-mail : alsnagasaki@yahoo.co.jp

※この会は、ボランティア善意と会員の方の会費によって運営されております。

※この会を支援してくださる方を募集しています。

つきましては、会の活動に興味がありましたら、お気軽に問い合わせさせていただきますよう  
よろしくお願いたします。

# (株)長崎かなえ

社団法人 日本義肢協会 九州121

◆ 介護保険福祉用具貸与指定事業者

義肢・装具、サポーター・つえ・牽引具  
健康靴・車イス、意思伝達装置・介護用品

調整、適合、修理に迅速対応

特別注文（オーダーメイド）にも応じます

〒852-8102 長崎市坂本1丁目6-10（長崎大学病院歯学部前）

<http://n-kanae.jp/>

代表取締役 二宮 誠

TEL : 095-845-6255

FAX : 095-845-6256



視線入力（デモ機あり）



MOMO



SINCE 1926  
SHINKOHSHA PRINTING

シンコウシャ インサツ

 合資会社 真光社印刷

〒859-0312 長崎県諫早市西里町267-1  
E-mail: info@shinkohsha-p.co.jp

TEL.0957-22-0470 FAX.23-6660



独立行政法人  
国立病院機構

# 長崎病院

院長 山川 正規

〒850-8523 長崎市桜木町6番41号

TEL 095-823-2261

FAX 095-828-2616

<https://nagasaki-hp.hosp.go.jp/>

歯科 小児矯正歯科

# つのもち医院

長崎市出来大工町 62-4

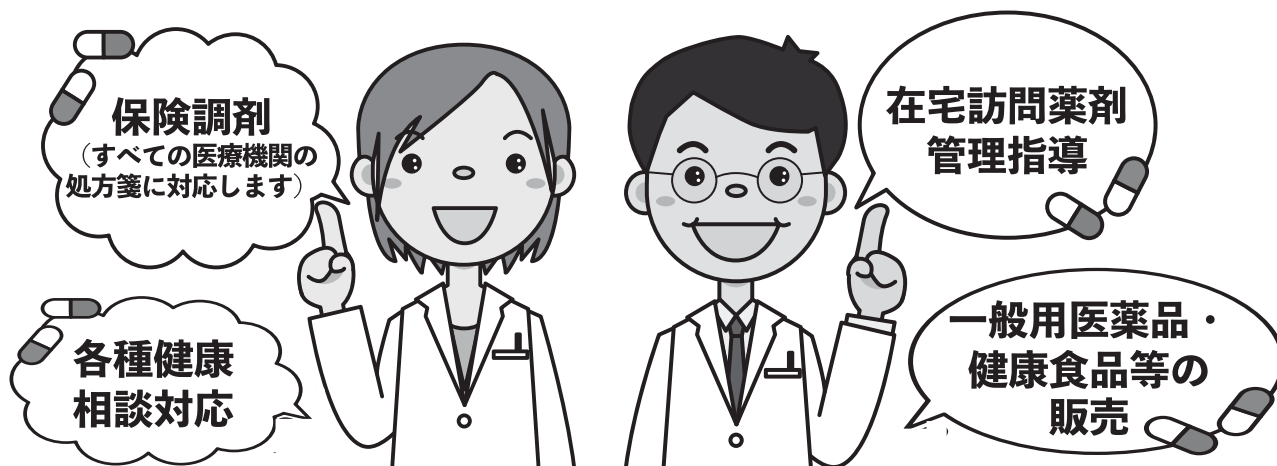
[予約制] 095-827-4418

[診療時間]

月火水金土 9:00~18:00

木 9:00~13:00

日祝祭日 休診



**アイビー薬局職員一同は地域包括ケアの推進に取り組み、地域住民の療養生活の質向上に貢献します！**



## アイビー薬局

〒852-8133 長崎県長崎市本原町12-11  
電話番号 095-865-8825  
FAX番号 095-865-8826

営業時間 月～金 9:00～18:00  
土 9:00～13:00  
定休日 日曜・祝祭日

・服薬等に関する相談  
・介護に関する相談  
・禁煙に対する相談  
など、各種相談に対応します。

【駐車場】 有り（無料 2台）（最寄りに有料駐車場有り）  
【最寄りの駅・停留所】 県営バス本原1丁目  
【徒歩（分）】 1分